

にしさいたまちゅうおう



Vol.75(第75号)

発行：独立行政法人国立病院機構
西埼玉中央病院
発行月：令和5年12月
発行責任者：小村伸朗

〒359-1151 埼玉県所沢市若狭2-1671 TEL 04(2948)1111 / FAX 04(2948)1121 <https://nishisaitamachuo.hosp.go.jp>



院内に咲く花（4ページもご覧ください）

CONTENTS

- NICU ～1階へ移転しました～ 2
- NICU移転に際して 2
- 新任医師紹介 3
- 院内に咲く花 4
- 令和6年度 学生募集 5
- 電子カルテを導入します 6
- 外来診療当番表 7
- 各種検査の予約、ご案内（案内図）、診療受付時間等 8

基本理念

“病む人に心の通う ^{かよ} 質の高い医療をめざします”

お手持ちの携帯電話でも当院の診療情報の一部がご覧いただけます。



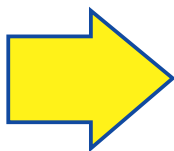
NICU ～1階へ移転しました～

NICUとは、「Neonatal Intensive Care Unit」の略称で「新生児集中治療室」のことをいいます。

出生時の体重が2500g未満の赤ちゃんや、37週未満（妊娠10か月になる前）に生まれ、呼吸状態が整っていない赤ちゃん、病気をもって生まれた赤ちゃんなどが入院します。当院のNICUは、在胎週数32週以降、出生体重1500g以上の赤ちゃんを受け入れています。

当院のNICUは、これまで2階病棟（産婦人科病棟）の中の1室にありましたが、令和5年11月に1階に移転しました。移転後のNICUは移転前よりも広くなりました。また、救急外来や手術室からの動線が短く、速やかな搬送受け入れが可能です。

地域の周産期医療へ貢献し、赤ちゃんとお母さんを笑顔にできるように、今後も努力してまいります。



NICU 移転に際して

新生児科医長 藤永 英志

NICUは、2階病棟の大部屋1室分の小さなスペースから、かつてNICU・GCUがあった1階病棟の広いスペースへ、令和5年11月14日に移転しました。スタッフの数・成熟度や他の部署の充足度から、NICU3床の規模は変わりませんが、余裕あるスペースや手術室・新生児搬送へのアクセス改善などにより、感染防御・スタッフの働きやすさなどの改善は期待でき、私たちは今後も地域周産期医療へ貢献できるよう努めて参ります。

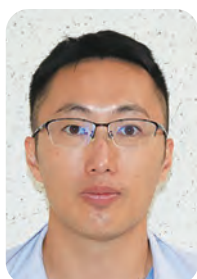
新任医師紹介



脳神経外科
山田 日出雄

令和5年10月から西埼玉中央病院に勤務させていただいております脳神経外科の山田日出雄です。

患者さんに寄り添った診療を心がけ、地域の医療に貢献できるよう努力してまいります。ご指導ご鞭撻のほど、よろしくお願いいたします。



麻酔科
松浦 史博

令和5年10月より西埼玉中央病院麻酔科で勤務させていただくことになりました松浦史博と申します。

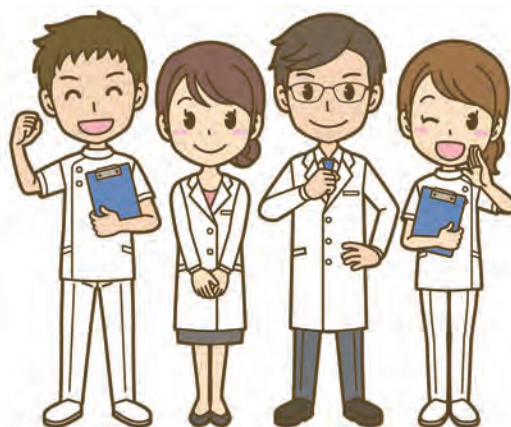
平成21年に防衛医科大学校を卒業後、これまで陸上自衛隊医官として病院勤務だけでなく熊本の健軍駐屯地、北海道の帯広駐屯地などでも勤務してきました。この度14年半務めた自衛隊を退職し西埼玉中央病院に勤務させていただくことになりました。

手術室の麻酔業務を通じて地域医療への貢献、病院への貢献ができればと思っております。どうぞ皆様よろしくお願いいたします。

～上記のほか、2名の医師が入職しています～

■ 整形外科 山元 駿

■ 外科 山澤 海人

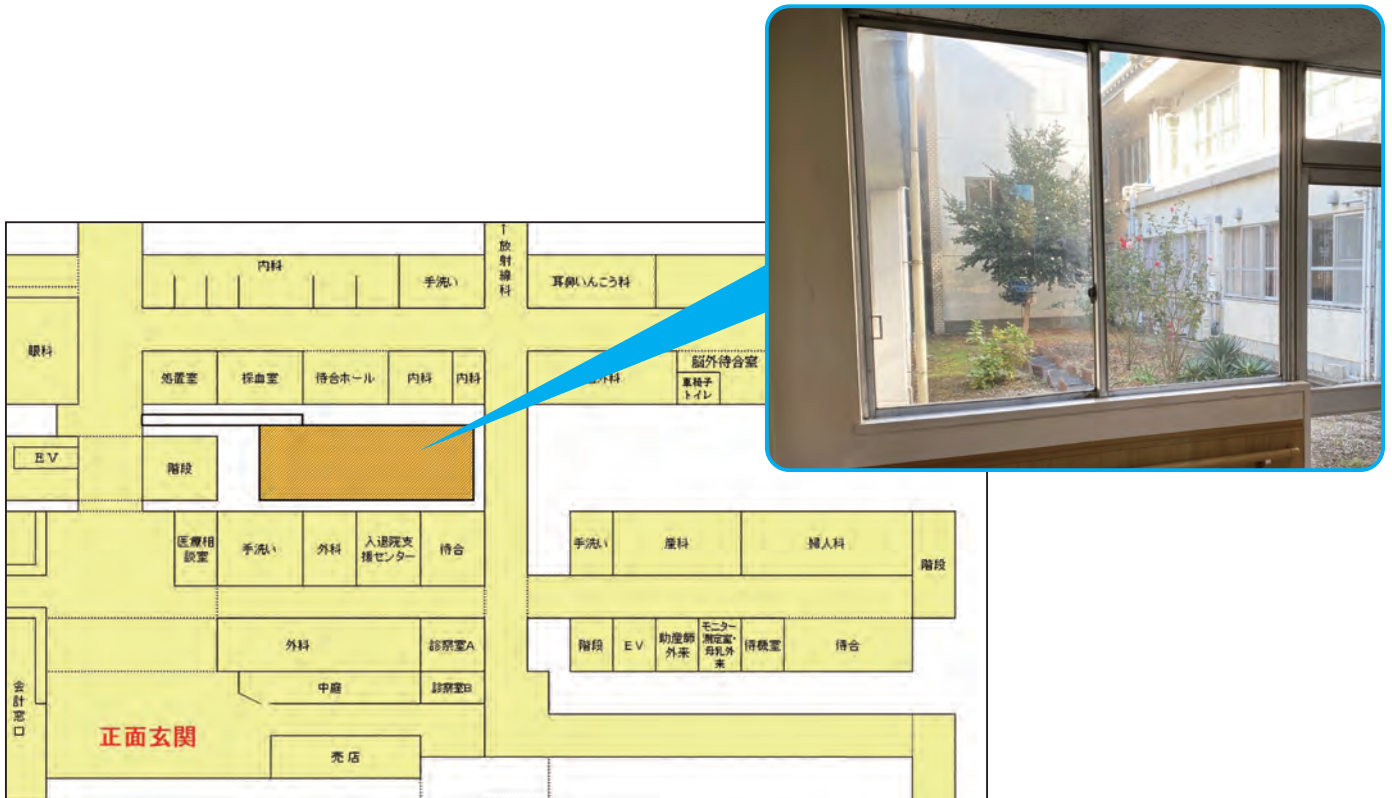


院内に咲く花

所沢市は、狭山丘陵や武蔵野の雑木林、農地や屋敷林の織りなす風景に囲まれた自然豊かな街です。当院も、周囲を緑に囲まれた自然豊かな環境に立地しています。

表紙の写真は、当院の敷地内で撮影したものです。「西埼玉中央病院の敷地は自然が豊かだけど、バラの花が咲いている場所なんてあるの？」と疑問を持つ方もいらっしゃると思いますが、建物の周囲ではなく、中庭に咲いています。

もちろん、自生しているわけではなく、職員の有志の手入れによって維持されており、1年中きれいな花を見ることができます。



中庭の位置は上図のとおりで、気付かずに通り過ぎてしまいそうな、ある種の隠れスポット(?)となっています。

管理上、中庭への立入りはご遠慮いただいております、少し遠めからではありますが、当院へご来院の際は、足を止めてご鑑賞いただくのも乙ではないかと思っております。

令和6年度 学生募集

地域に貢献できる看護師に



試験科目

- ・ 英語
英語表現 I
コミュニケーション英語 I ・ II
- ・ 国語総合（現代文のみ）
- ・ 数学 I

詳細は、当校ホームページで
ご確認ください。



当校ホームページ
(令和6年度学生募集要項)

試験日程

B日程：令和6年1月11日（木）
出願期間：12月11日～1月9日

独立行政法人国立病院機構
西埼玉中央病院附属看護学校

お問い合わせ TEL 04-2948-1118



電子カルテを導入します

当院では、令和6年1月1日（祝）から「電子カルテシステム」を導入します。これにより院内の情報共有や伝達がスムーズになり、効率的な診療が可能となることで、患者さんへのサービス向上につながると考えています。

導入にあたり、操作研修やリハーサルを行っていますが、導入当初は想定外のトラブルやシステム操作の不慣れにより「受付」「診察」「会計」の待ち時間が長くなることが予想されます。

また、操作上の問題やシステム上の問題が発生した際には、病院職員以外の者（システム担当者など）が診察室に入り、対応する可能性もあります。

しばらくの間ご不便をおかけいたしますが、ご理解とご協力をお願いいたします。

※導入後は受診方法が変更となりますが、診察券は今のままご利用できます。

※当面の間、各所に職員を臨時配置し、皆様へのご案内をサポートします。



リハーサルの様子

外来診療当番表

2023年12月1日現在

診療科		曜日	月	火	水	木	金
内科	初診	総合診療内科	休診	休診	休診	休診	休診
		内科一般	交替制	交替制	交替制	交替制	交替制
		代謝・内分泌	榮本 昭仁	(紹介)竹田 裕介	(紹介)范 揚文	江本 薫子	范 揚文
		消化器	廣瀬 克哉	吉松 里奈	二上 敏樹	白壁 和彦	富永 崇徳
		循環器	小山 達也	岩上 慎也	吉野 拓哉	検査日	橋本 浩一
	再診	呼吸器			喜多 秀文 (午前・第1・3週)		劉 楷(午前)
		代謝・内分泌	范 揚文(午前) 竹田 裕介(午後)		范(午後・予約 第1・3週) 五條(午後・予約 第2・4週)	成宮 学(午後) 榮本 昭仁(午後)	范 揚文(午前) 江本 薫子(午後)
		消化器	富永 崇徳	廣瀬 克哉 根岸 道子(予約・紹介) 根岸 正史(1・2週)(予約・紹介)	白壁 和彦	吉松 里奈	二上 敏樹
		循環器	吉野 拓哉 古賀 董	橋本 浩一 小山 達也	小野寺 達之	検査日	橋本 浩一
		呼吸器			林 俊成(午前・予約 第2・4週) 喜多 秀文 (午前・予約第1・3週)		劉 楷(午前)
特殊			仙石 鍊平(神経内科) (午前 紹介・予約制)	成宮 学 (第2・4週 肥満症)			
小児科	初診	飯倉 克人	瀧沢 裕司	肥沼 淳一	小穴 慎二	浅野 貴子	
	再診	和氣 英一	飯倉 克人(アレルギー) 山中 早智	和氣 英一	藤永 英志 渡辺 健太	瀧沢 裕司	
	午後(予約)	藤永 英志 (健診・フォローアップ) 浅野 貴子(VCG) 小穴 慎二(循環器)	肥沼 淳一・藤永 英志 (健診) 瀧沢 裕司(神経・第2週) 飯倉 克人(アレルギー)	瀧沢 裕司(神経) 肥沼 淳一(専門外来) 藤永 英志 (フォローアップ)	浅野 貴子(腎臓) 藤永 英志・小穴 慎二 (シナジス)	飯倉 克人(アレルギー) 和氣 英一(内分泌)	
外科	一診	河合 裕成	塚崎 雄平	河合 裕成	塚崎 雄平	山澤 海人	
	三診	山澤 海人	平林 剛	小村 伸朗	平林 剛	河原 秀次郎	
	午後		(小児外科)第2・4週 予約・紹介 黒部 仁(第2・4週)				
整形外科	初診	吉田 衛・垣地 智大 (隔週交替)	伊丹 建司郎	休診日(手術日)	山元 駿	大橋 崇史・垣地 智大 (交替制)	
	再診・紹介新患 (予約制)	山元 駿	大橋 崇史		伊丹 建司郎	吉田 衛	
		吉田 衛	笹 哲彰		榊 太郎 垣地 智大		
脳外科	初診・再診	高峰 裕介(午前)	若松 武志(午前)	担当医(午前)	山田 日出雄(午前)	山田 日出雄(午前)	
泌尿器科	初診	饒村 静枝	休診日 (手術日)	中島 淳	早川正道(第1・3週) 木村文宏(第2・4週)	木村文宏(第1・3週) 高橋英二(第2・4週)	
	再診	木村 文宏 新地 祐介(予約・午後)		木村 文宏	高橋 英二	朝隈 純一	
産婦人科	初診	中司 匡哉	石井 賢治	片岡 良孝	齊藤 恵子	吉野 明博	
	再診	婦人科	石井 賢治 片岡 良孝(午後)	中司 匡哉 石井 賢治(午後)	片岡 良孝(午後)	吉野 明博	齊藤 恵子
		産科	片岡 良孝(午前) 中司 匡哉(午後)	吉野 明博(午前)	石井 賢治	齊藤 恵子 中司 匡哉	片岡 良孝(午前)
	特殊外来 (予約)		片岡 良孝 吉野 明博 中司 匡哉 (子宮脱・尿失禁外来 15時～)	片岡 良孝 (腫瘍外来) (午後)	笹 秀典/中司 匡哉 (第2・4週 午後) (産科ハイリスク外来)	石井 賢治 (細胞診精査) (15:30～)	
耳鼻科	※紹介・完全予約制	犬塚 絵里 (午前:一般)	溝上 大輔・田中 久美子 (午前:一般)	交替制 (午前:一般)	中平 光彦 (午前:一般)	瀧端 早紀 (午前:一般)	
		水足 邦雄 (午後:耳・聴覚・補聴器)	交替制 (午後:頭頸部腫瘍)	溝上 大輔(午後:術前検査) 溝上 大輔・瀧端 早紀 (局所麻酔処置)	中平 光彦 (午後:一般)	長谷部 正之 (午後:一般)	
看護外来		糖尿病療養指導 フットケア外来		リンパ浮腫 (第1～4週)	ストーマ外来 (午前)		

診療受付 月曜日～金曜日 午前8時30分～午前11時00分まで
診療時間 月曜日～金曜日 午前9時00分～午後5時00分まで

埼玉県所沢市若狭2-1671
独立行政法人国立病院機構 西埼玉中央病院
TEL 04-2948-1111

《各種放射線検査・上部内視鏡の電話予約等のご案内》

地域医療機関の先生方から、放射線・内視鏡等の検査のご予約を電話でお取り頂けます。

当院で実施可能な放射線・内視鏡等の検査について、患者さんの手続きおよび待ち時間等の負担の軽減を図ります。

検査が終了した時点で診断結果を的確にご報告いたします。

■提供できる検査項目

・放射線

CT	MRI、MR アンギオ、MRCP 骨、腫瘍、甲状腺、レノグラム、脳 SPECT、 心臓 SPECT（負荷なし）
MRI	
RI	
骨密度測定	

・内視鏡検査（上部消化管）

・脈波伝搬速度

・頸動脈エコー

■お申し込み方法

下記までお電話をお願い致します。担当係が迅速に対応させて頂きます。

放射線科予約	【放射線科受付】
	電 話 04-2948-1111 （内線 2522） F A X 04-2948-2118
上部内視鏡検査 脈波伝搬速度 その他の検査	【地域医療連携室】
	電 話 04-2948-1138 （連携室直通） F A X 04-2948-2118



ご 案 内

●診療受付時間 / 8 : 30 ~ 11 : 00

●休 診 日 / 土・日・祝日及び年末年始

●当院の救急輪番日

内 科・外科系 毎週月・木曜日

小児科 毎週木・土曜日

●当院への交通

- (1) 池袋駅より西武池袋線 急行で35分、小手指駅又は狭山ヶ丘駅下車徒歩20分
- (2) 小手指駅南口より西埼玉中央病院行、または西埼玉中央病院・所沢ロイヤル病院前経由宮寺西行バス7分(西埼玉中央病院下車)
- (3) 狭山ヶ丘駅西口より、ところワゴン若狭ルート約12分(西埼玉中央病院下車)