

客観的な指標に基づく成績の分布状況を示す資料

独立行政法人国立病院機構
西埼玉中央病院附属看護学校

客観的な指標の算出方法

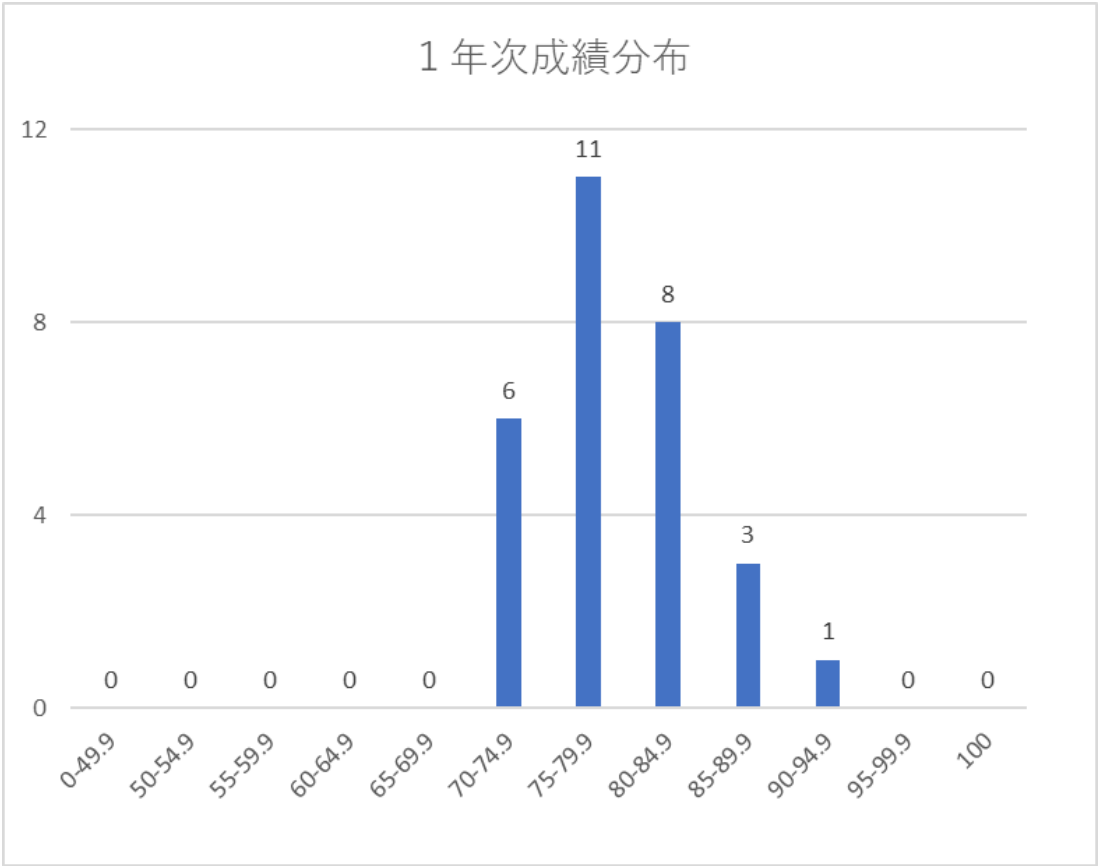
- 履修科目全科目の平均を算出する。
- 1 科目すべて 100 点満点。

2024 年度データ

1 学年 29 名
習得科目数：43 科目（47 単位） 総得点：4300 点

指標の 数値	～ 64.9 点	65～ 69.9 点	70～ 74.9 点	75～ 79.9 点	80～ 84.9 点	85～ 89.9 点	90～ 100 点
人数	0	0	6	11	8	3	1

下位 1/4 に該当する人数・・・7 人
下位 1/4 に該当する指標の数値・・・75.2 点以下



客観的な指標に基づく成績の分布状況を示す資料

独立行政法人国立病院機構
西埼玉中央病院附属看護学校

客観的な指標の算出方法

- 履修科目全科目の平均を算出する。
- 1 科目すべて 100 点満点。

2024 年度データ

2 学年 44 名
習得科目数：72 科目（81 単位） 総得点：7200 点

指標の 数値	～ 64.9 点	65～ 69.9 点	70～ 74.9 点	75～ 79.9 点	80～ 84.9 点	85～ 89.9 点	90～ 100 点
人数	1	1	0	3	8	27	4

下位 1／4 に該当する人数・・・11 人
下位 1／4 に該当する指標の数値・・・84.3 点以下

