

客観的な指標に基づく成績の分布状況を示す資料

独立行政法人国立病院機構
西埼玉中央病院附属看護学校

客観的な指標の算出方法

履修科目全科目の平均を算出する。

1科目すべて100点満点。

2025年度データ

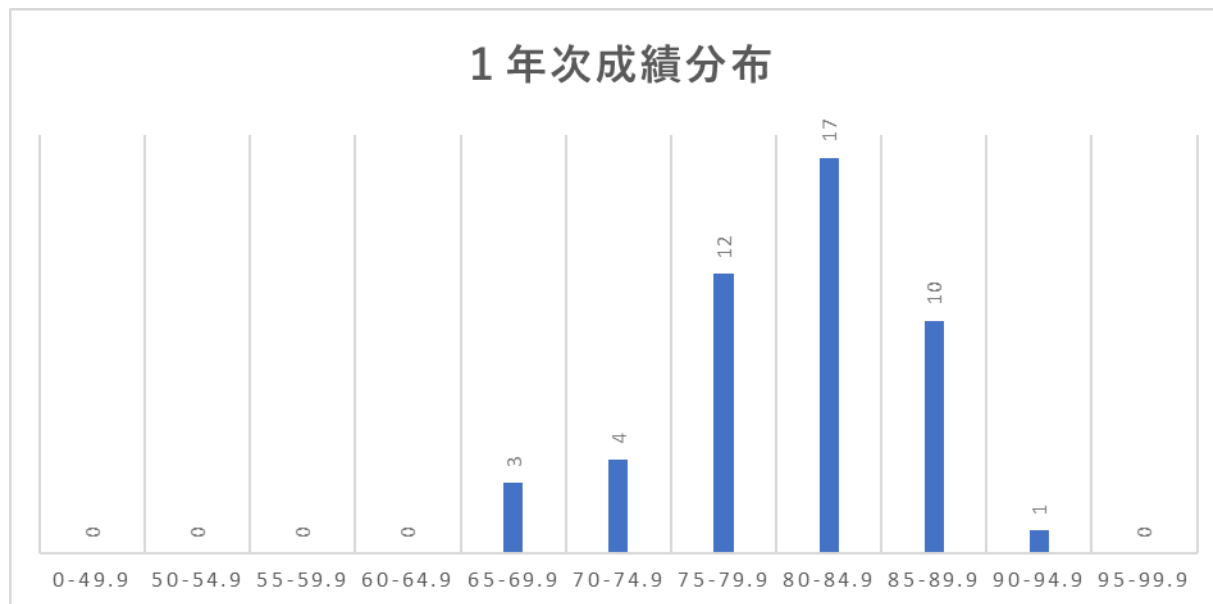
1学年 47名

習得科目数：43科目（47単位） 総得点：4300点

指標の 数値	～ 64.9点	65～ 69.9点	70～ 74.9点	75～ 79.9点	80～ 84.9点	85～ 89.9点	90～ 100点
人数	0	3	4	12	17	10	1

下位 1/4 に該当する人数・・・12人

下位 1/4 に該当する指標の数値・・・77.7点以下



客観的な指標に基づく成績の分布状況を示す資料

独立行政法人国立病院機構
西埼玉中央病院附属看護学校

客観的な指標の算出方法

履修科目全科目の平均を算出する。

1科目すべて100点満点。

2025年度データ

2学年 28名

習得科目数：72科目（81単位） 総得点：7200点

指標の 数値	～ 64.9点	65～ 69.9点	70～ 74.9点	75～ 79.9点	80～ 84.9点	85～ 89.9点	90～ 100点
人数	0	0	1	14	9	3	1

下位1/4に該当する人数・・・7人

下位1/4に該当する指標の数値・・・77.4点以下

